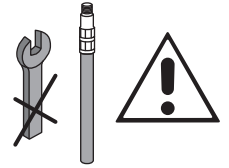
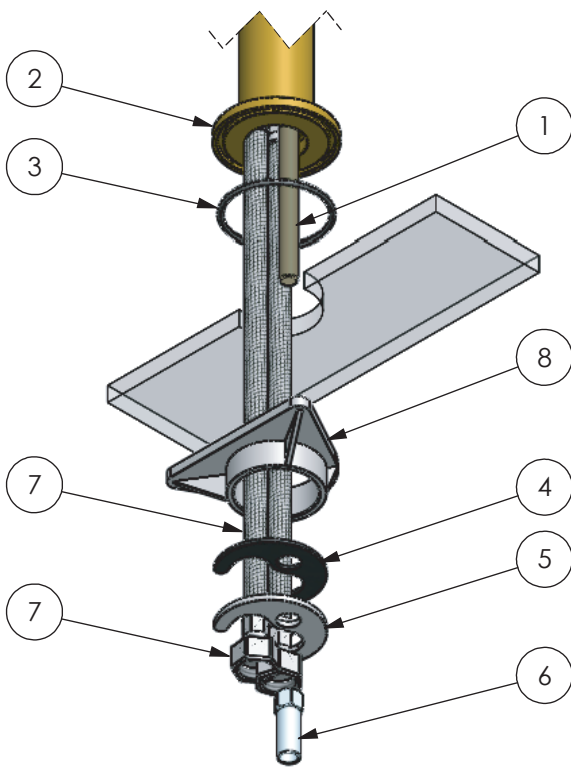


Istruzioni di montaggio modelli ad un tirante
 Assembly instructions for model with one tie

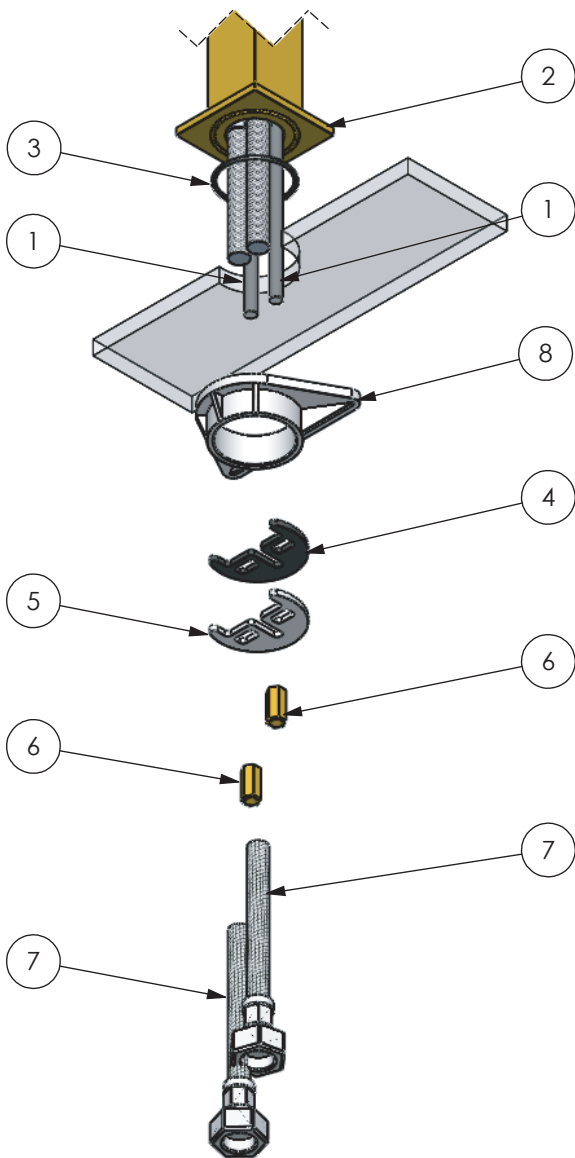
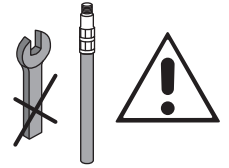


- CHIUDERE L'INGRESSO DELL'ACQUA.
- AVVITARE IL TIRANTE 1 CONTENUTO NEL KIT DI FISSAGGIO, LE PROLUNGHE (SE PRESENTI) E I FLESSIBILI 7
- INSERIRE LA GUARNIZIONE 3 NELL'ANELLO DI BASE 2.
- POSIZIONARE IL MIX IN CORRISPONDENZA DEL FORO DEL LAVELLO.
- INSERIRE IL TRIANGOLO RINFORZO 8 (SE PRESENTE)
- INSERIRE LA GUARNIZIONE IN GOMMA 4 NEL TIRANTE 1.
- INSERIRE LA FLANGIA 5 NEL TIRANTE 1.
- FISSARE IL TUTTO AVVITANDO IL CONTRODADO 6 SUL TIRANTE 1.
- COLLEGARE I FLESSIBILI 7 ALLA RETE IDRICA O AI RUBINETTI SOTTOLAVABO/LAVELLO FILTRO E SNODO (NON IN DOTAZIONE) E VERIFICARE LA PRESENZA DELLE GUARNIZIONI DI TENUTA.
- RIAPRIRE L'INGRESSO DELL'ACQUA.



- CLOSE THE WATER INLET
- TIGHTEN THE TIE 1 CONTAINED IN THE FIXINGKIT, THE EXTENSIONS (IF ANY) AND FLEXIBLES 7
- INSERT THE GASKET 3 INTO THE BASE 2
- PLACE THE MIXER IN THE HOLE SINK
- INSERT THE TRIANGLE REINFORCEMENT 8 (IF ANY)
- INSERT THE RUBBER GASKET 4 IN TIE 1
- INSERT THE FLANGE 5 IN TIE 1
- SECURE ALL TIGHTENING THE NUT 6 ON THE TIE 1
- CONNECT HOSES 7 TO THE WATER OR WASH BASIN/ SINK FILTER AND PIVOT (NOT SUPPLIED) AND CHECK THE SEALING GASKETS
- RE-OPEN THE WATER INLET

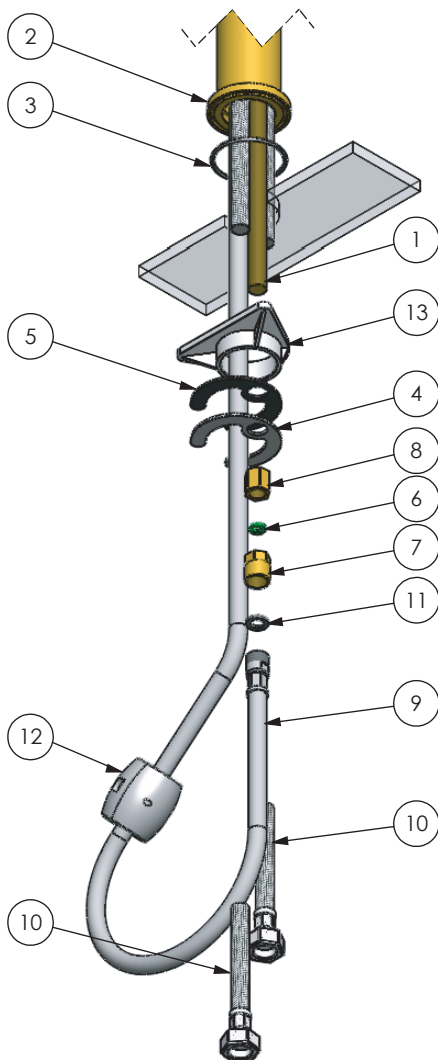
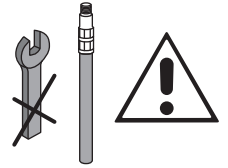
Istruzioni di montaggio modelli a due tiranti
 Assembly instructions for model with two ties



- CHIUDERE L'INGRESSO DELL'ACQUA.
- AVVITARE I TIRANTI 1 CONTENUTI NEL KIT DI FISSAGGIO, LE PROLUNGHE (SE PRESENTI) E I FLESSIBILI 7
- INSERIRE LA GUARNIZIONE 3 NELL'ANELLO DI BASE 2.
- POSIZIONARE IL MIX IN CORRISPONDENZA DEL FORO DEL LAVELLO.
- INSERIRE IL TRIANGOLO RINFORZO 8 (SE PRESENTE).
- INSERIRE LA GUARNIZIONE IN GOMMA 4 NEI TIRANTI 1.
- INSERIRE LA FLANGIA 5 NEI TIRANTI 1.
- FISSARE IL TUTTO AVVITANDO IL CONTRODADO 6 SUI TIRANTI 1.
- COLLEGARE I FLESSIBILI 7 ALLA RETE IDRICA O AI RUBINETTI SOTTOLAVABO/LAVELLO FILTRO E SNODO (NON IN DOTAZIONE) E VERIFICARE LA PRESENZA DELLE GUARNIZIONI DI TENUTA
- RIAPRIRE L'INGRESSO DELL'ACQUA.

- CLOSE THE WATER INLET
- TIGHTEN THE TIES 1 CONTAINED IN THE FIXING KIT THE EXTENSIONS (IF ANY) AND FLEXIBLES 7
- INSERT THE GASKET 3 INTO THE BASE 2
- PLACE THE MIXER IN THE HOLE SINK
- INSERT THE TRIANGLE REINFORCEMENT 8 (IF ANY)
- INSERT THE RUBBER GASKET 4 IN TIES 1
- INSERT THE FLANGE 5 IN TIES 1
- SECURE ALL TIGHTENING THE NUT 6 ON TIES 1
- CONNECT HOSES 7 TO THE WATER OR WASH BASIN/SINK (NOT SUPPLIED) AND CHECK THE SEALING GASKETS
- RE-OPEN THE WATER INLET FILTER AND PIVOT

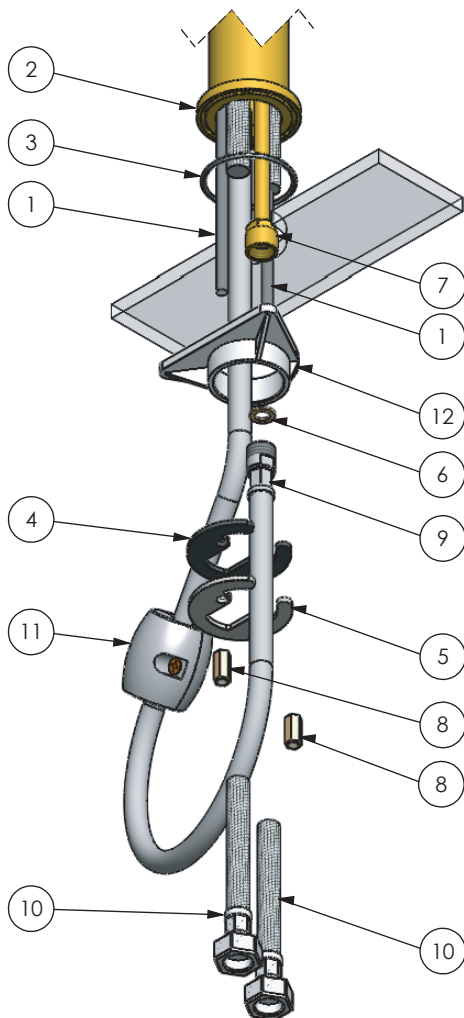
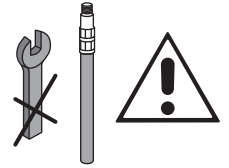
Istruzioni di montaggio modelli ad un tirante con doccetta estraibile
 Assembly instructions for model with one tie and pull-out shower



- CHIUDERE L'INGRESSO DELL'ACQUA.
- FAR PASSARE IL FLESSIBILE DA CM 150 9 ALL'INTERNO DEL CORPO E AVVITARLO ALLA DOCCETTA.VERIFICARE LA PRESENZA DELLA GUARNIZIONE DI TENUTA.
- AVVITARE IL TIRANTE 1 CONTENUTO NEL KIT DI FISSAGGIO,LE PROLUNGHE (SE PRESENTI) E I FLESSIBILI 10
- INSERIRE LA GUARNIZIONE 3 NELL'ANELLO DI BASE 2.
- POSIZIONARE IL MIX IN CORRISPONDENZA DEL FORO DEL LAVELLO.
- INSERIRE IL TRIANGOLO RINFORZO 13 (SE PRESENTE)
- INSERIRE LA GUARNIZIONE IN GOMMA 5 NEL TIRANTE 1.
- INSERIRE LA FLANGIA 4 NEL TIRANTE 1.
- FISSARE IL TUTTO AVVITANDO IL CONTRODADO 8 SUL TIRANTE 1.
- INSERIRE LA GUARNIZIONE 6 E 11 AL RACCORDO DOCCETTA 7.
- AVVITARE IL RACCORDO 7 AL TIRANTE 1.
- AVVITARE L'ALTRO CAPO DEL FLESSIBILE 9 AL RACCORDO 7.
- COLLEGARE I FLESSIBILI 10 ALLA RETE IDRICA O AI RUBINETTI SOTTOLAVABO/LAVELLO FILTRO E SNODO(NON IN DOTAZIONE) E VERIFICARE LA PRESENZA DELLE GUARNIZIONI DI TENUTA
- INSERIRE IL CONTRAPPESO IN PLASTICA 12,PREFERIBILMENTE SULLA PARTE ANTERIORE DEL FLESSIBILE 9 PRIMA DELLA CURVA PER DAR MODO ALLA DOCCETTA DI RIENTRARE PIU' FACILMENTE.
- RIAPRIRE L'INGRESSO DELL'ACQUA.

- CLOSE THE WATER INLET
- PULL THE FLEXIBLE CM 150 (9) INSIDE THE BODY AND SCREW IT TO THE SHOWER.CHECK FOR THE SEALING GASKETS.
- TIGHTEN THE TIE (1) CONTAINED IN THE FIXING KIT,EXTENSIONS (IF ANY)AND FLEXIBLES (10)
- INSERT THE GASKET (3) INTO THE BASE (2)
- PLACE THE MIXER IN THE HOLE SINK
- INSERT THE TRIANGLE REINFORCEMENT (13) (IF ANY)
- INSERT THE RUBBER GASKET (5) IN TIE (1)
- INSERT THE FLANGE (4) IN TIE (1)
- FIX IT ALL SCREWING THE NUT (8) ON THE TIE (1)
- INSERT GASKETS (6/11) TO THE SHOWER FITTING (7)
- TIGHTEN THE CONNECTION (7) TO THE TIE (1)
- THREAD THE OTHER PART OF THE HOSE (9) TO THE SHOWER (7)
- CONNECT HOSES (10) TO THE WATER OR WASH BASIN/SINK FILTER AND PIVOT (NOT SUPPLIED) AND CHECK THE SEALING GASKETS
- INSERT THE PLASTIC COUNTERWEIGHT (12), PREFERABLY ON THE FRONT OF THE HOSE (9) BEFORE THE CURVE TO GIVE TO THE SHOWER AN EASILY WAY TO RETURN
- RE-OPEN THE WATER INLET.

Istruzioni di montaggio modelli a due tiranti con doccetta estraibile
 Assembly instructions for model with two ties and pull-out shower



- CHIUDERE L'INGRESSO DELL'ACQUA.
 - FAR PASSARE IL FLESSIBILE DA CM 150 (9) ALL'INTERNO DEL CORPO E AVVITARLO ALLA DOCCETTA. VERIFICARE LA PRESENZA DELLE GUARNIZIONI DI TENUTA.
 - AVVITARE I TIRANTI (1) CONTENUTI NEL KIT DI FISSAGGIO, LE PROLUNGHE (SE PRESENTI) E I FLESSIBILI (10).
 - INSERIRE LA GUARNIZIONE (3) NELL'ANELLO DI BASE (2).
 - POSIZIONARE IL MIX IN CORRISPONDENZA DEL FORO DEL LAVELLO.
 - INSERIRE IL TRIANGOLO RINFORZO (12) (SE PRESENTE)
 - INSERIRE LA GUARNIZIONE IN GOMMA (4) NEI TIRANTI (1).
 - INSERIRE LA FLANGIA (5) NEI TIRANTI (1).
 - FISSARE IL TUTTO AVVITANDO I CONTRODADI (8) SUI TIRANTI (1).
 - INSERIRE LA GUARNIZIONE (6) NELLA PROLUNGA (7).
 - AVVITARE L'ALTRO CAPO DEL FLESSIBILE (9) ALLA PROLUNGA (7).
 - COLLEGARE I FLESSIBILI (10) ALLA RETE IDRICA O AI RUBINETTI SOTTOLAVABO/LAVELLO FILTRO E SNODO (NON IN DOTAZIONE) VERIFICANDO LA PRESENZA DELLE GUARNIZIONI DI TENUTA.
 - INSERIRE IL CONTRAPPESO IN PLASTICA (11) PREFERIBILMENTE SULLA PARTE ANTERIORE DEL FLESSIBILE (9) PRIMA DELLA CURVA PER DAR MODO ALLA DOCCETTA DI RIENTRARE PIU' FACILMENTE.
 - RIAPRIRE L'INGRESSO DELL'ACQUA.
-
- CLOSE THE WATER INLET.
 - PULL THE FLEXIBLE CM. 150 (9) INSIDE THE BODY AND SCREW IT TO THE SHOWER. CHECK FOR THE SEALING GASKETS.
 - SCREW THE TIES (1) CONTAINED IN THE FIXING KIT EXTENSIONS (IF ANY) AND FLEXIBLES (10)
 - INSERT THE GASKET (3) INTO THE BASE (2)
 - PLACE THE MIXER IN THE HOLE SINK- INSERT THE TRIANGLE REINFORCEMENT (12) (IF ANY)
 - INSERT THE RUBBER GASKET (4) IN TIES (1)
 - INSERT THE FLANGE (5) IN TIES (1)
 - FIX IT ALL SCREWING THE NUT (8) IN THE TIES
 - INSERT GASKETS (6/11) TO THE SHOWER FITTING (7)
 - TIGHTEN THE CONNECTION (7) TO THE TIES (1)
 - THREAD THE OTHER PART OF THE HOSE (9) TO THE FITTING (7)
 - CONNECT HOSES (10) TO THE WATER OR WASH BASIN/ SINK FILTER AND PIVOT (NOT SUPPLIED) AND CHECK THE SEALING GASKETS.
 - INSERT THE PLASTIC COUNTERWEIGHT (11) PREFERABLY ON THE FRONT OF THE HOSE (9) BEFORE THE CURVE TO GIVE TO THE SHOWER AN EASILY WAY TO RETURN
 - RE-OPEN THE WATER INLET